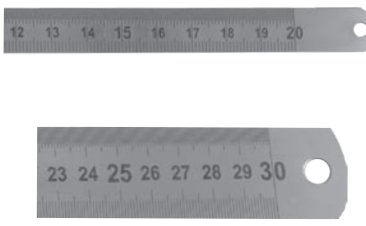
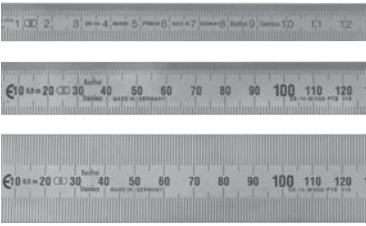


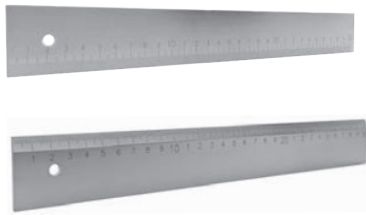



# Rubrik 11

 <p>11.1</p>	 <p>11.2</p>	 <p>11.3</p>
 <p>11.4</p>	 <p>11.5</p>	 <p>11.6 - 11.7</p>
 <p>11.8</p>	 <p>11.8</p>	 <p>11.9</p>

Auszug aus DIN 874 / abridgement of DIN 874

### Blatt 1 Lineale / Ebenheitstoleranzen

Länge length (mm)	Ebenheitstoleranz $t_e$ bei Güte Flatness tolerance $t_e$ at degree			
	00 $\mu m$	0 $\mu m$	1 $\mu m$	2 $\mu m$
- 500	4	7	12	21
- 750	6	9,5	17	27
- 1000	8	12	21	33
- 1500		17	29	46
- 2000		22	37	58
- 2500		27	46	71
- 3000		32	54	83
- 4000		42	71	108
- 5000			87	133

Für die Parallelitätstoleranz der Messfläche gilt der doppelte Betrag der entsprechenden Ebenheitstoleranz.  
Für die Parallelitätstoleranz der Seitenflächen gilt der sechsfache Betrag der in Blatt 1 angegebenen Ebenheitstoleranz der Meßflächen.

### Blatt 2 Haarlineale / Geradheitstoleranzen


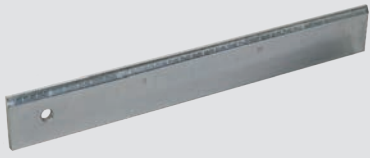

Länge length (mm)	Querschnitt	Geradheitstoleranz $\mu$
75	25 x 6	2
100	25 x 6	2
150	25 x 6	3
200	25 x 6	3
300	32 x 7	3
400	40 x 8	4
500	50 x 10	4
750	60 x 12	5
1000	60 x 12	6
1250	70 x 15	7
1500	70 x 15	8

Die Prüffläche der Flachlineale aus Stahl des Genauigkeitsgrades 2 werden in der Regel feingeschliffen. Die Prüfflächen der Flachlineale aus Stahl des Genauigkeitsgrades 00 und 0 werden zusätzlich geschabt oder geläppt, die des Genauigkeitsgrades 1 werden zusätzlich geschabt, wenn die Toleranzen durch Feinschleifen nicht einhaltbar sind.

### Fehlergrenze nach EG-Richtlinien 2004/22 Stahlmaßstäbe

Länge m	1	2	3	4	5	8	10
Toleranz EG1 mm	$\pm 0,3$	$\pm 0,4$	$\pm 0,5$	$\pm 0,6$	$\pm 0,7$	$\pm 1,0$	$\pm 1,2$
Toleranz EG II mm	$\pm 0,7$	$\pm 0,9$	$\pm 1,1$	$\pm 1,3$	$\pm 1,5$	$\pm 2,1$	$\pm 2,5$

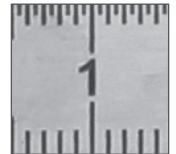
### In Anlehnung an die Richtlinien VDI/VDE/DGQ 2618

Bezeichnung & Prüfvorschrift	Messbereich mm	Best.-Nr.	Euro/Stück NETTO pcs. NETTO	
Prüfung: DIN 6403 und EWG-Richtlinie 73/362/EWG Maßstab aus Stahl, biegsam Klasse I/II/III je Teilung	300	70000901	5,00	300 + 500 mm Teilung beidseitig ab 1000 mm Teilung einseitig 
	500	70000902	7,00	
	1000	70000903	8,00	
	2000	70000904	12,00	
	3000	70000905	26,00	
EWG-Richtlinie 73/362/EWG Maßstab aus Stahl, fest, in Anlehnung an DIN 866 DIN 866 Klasse I/II	300	70000906	16,00	
	500	70000907	23,00	
	1000	70000908	27,00	
	2000	70000909	39,00	
	ab 2000	70000910	50,00	
Haarlineal DIN 874 VDI/VDE/DGQ 2618 Richtlinie 2618 Blatt 19	bis 300	70000918	16,00	
	bis 500	70000919	13,00	
	bis 1000 1250 1500	70000920	23,00	

**Achtung:** Für die Kalibrierung wird weder Rabatt noch Nachlass gewährt!  
**Attention:** No discount of the certification cost!

Stainless steel rules, reading mm + 1/2 mm on both sides

- Ablesung von links nach rechts
- aus rostfreiem Federbandstahl, mattverchromt
- beidseitige Teilung, mm + 1/2 mm
- Genauigkeit nach Werksnorm
  
- reading from left to right
- made of spring steel, satin chrome finish
- both side graduation, mm + 1/2 mm
- works standard



Typ B = 1/2 mm/mm:      Oberkante 1/2 mm , Unterkante 1/1 mm Teilung  
 type B = 1/2 mm/mm:      top 1/2 mm, bottom 1/1 mm graduation

Bestell-Nr. Order-No.	Messbereich Range mm	Querschnitt Profile mm	Teilung / Typ Graduation / type	Teilung Graduation	Euro/St. Euro/Pc.
07074080	150	13 x 0,5	B	beidseitig / bothside	1,40
07074090	150	19 x 1,0	B	beidseitig / bothside	2,00
07074081	200	13 x 0,5	B	beidseitig / bothside	1,80
07074091	200	19 x 1,0	B	beidseitig / bothside	2,50
07074082	300	13 x 0,5	B	beidseitig / bothside	2,40
07074092	300	19 x 1,0	B	beidseitig / bothside	3,50
07074096	300	30 x 1,0	B	beidseitig / bothside	4,00
07074085	500	13 x 0,5	B	beidseitig / bothside	4,30
07074083	500	18 x 0,5	B	beidseitig / bothside	4,50
07074093	500	30 x 1,0	B	beidseitig / bothside	6,00
07074084	1000	18 x 0,5	B	beidseitig / bothside	9,00
07074089	1000	24 x 0,5	B	beidseitig / bothside	10,00
07074094	1000	30 x 1,0	B	beidseitig / bothside	13,00
07074095	2000	30 x 1,0	B	beidseitig / bothside	58,00

### Teilungstypen bei Maßstäben

- Typ A = mm/mm:      Ober- und Unterkante 1/1 mm Teilung  
 type A = mm/mm:      top and bottom 1/1 mm graduation
- Typ B = 1/2 mm/mm:      Oberkante 1/2 mm , Unterkante 1/1 mm Teilung  
 type B = 1/2 mm/mm:      top 1/2 mm, bottom 1/1 mm graduation
- Typ C = inch/mm:      Oberkante 1/64; 1/32 und 1/16 inch Teilung, Unterkante 1/2 mm und 1/1 mm Teilung  
 type C = inch/mm:      top 1/64; 1/32 and 1/16 inch graduation, bottom 1/2 mm und 1/1 mm graduation
- Typ D = inch/mm:      Oberkante 1/2 mm und 1/1 mm Teilung, Unterkante 1/64; 1/32 und 1/16 inch Teilung  
 type D = inch/mm:      top 1/2 und 1/1 mm graduation, bottom 1/64; 1/32 and 1/16 inch graduation

Rules flexible steel, EG class II

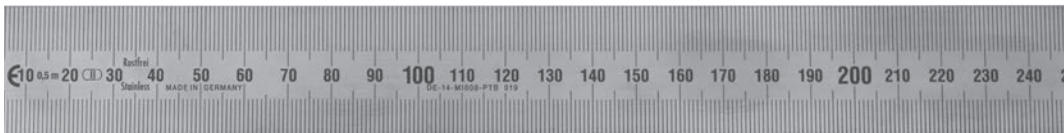
- Ablesung von links nach rechts
  - geätzte Teilung
  - aus rostfreiem Federbandstahl
  - blendfreie, mattierte Oberfläche
  - biegsame Ausführung mit schmalen Querschnitt
- reading from left to right
  - spring steel
  - stainless, satin chrome finish
  - flexible version



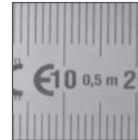
Typ B = 1/2 mm/mm: Oberkante 1/2 mm , Unterkante 1/1 mm Teilung /  
 type B = 1/2 mm/mm: top 1/2 mm, bottom 1/1 mm graduation



Typ B = 1/2 mm/mm: Oberkante 1/2 mm , Unterkante 1/1 mm Teilung  
 type B = 1/2 mm/mm: top 1/2 mm, bottom 1/1 mm graduation



Typ A = mm/mm: Ober- und Unterkante 1/1 mm Teilung  
 type A = mm/mm: top and bottom 1/1 mm graduation

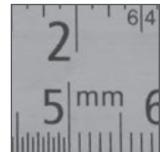


Bestell-Nr. Order-No.	Messbereich Range mm	Querschnitt Profile mm	Typ / Teilung type / Graduation	Teilung Graduation	Euro/St. Euro/Pc.
07074000	100	13 x 0,5	B 1, 2, 3	beidseitig / bothside	3,50
07074001	150	13 x 0,5	B 1, 2, 3	beidseitig / bothside	3,60
07074002	200	13 x 0,5	B 1, 2, 3	beidseitig / bothside	3,70
07074003	250	13 x 0,5	B 1, 2, 3	beidseitig / bothside	4,00
07074004	300	13 x 0,5	B 1, 2, 3	beidseitig / bothside	4,50
07074005	500	18 x 0,5	B 1, 2, 3	beidseitig / bothside	8,00
07074006	1000	18 x 0,5	B 1, 2, 3	einseitig / oneseite	14,00
07074008	2000	18 x 0,5	B 1, 2, 3	einseitig / oneseite	30,00
07074030	300	30 x 1,0	B 10, 20, 30	beidseitig / bothside	9,50
07074021	500	30 x 1,0	A 10, 20, 30	einseitig / oneseite	13,00
07074031	500	30 x 1,0	B 10, 20, 30	beidseitig / bothside	16,00
07074032	1000	30 x 1,0	B 10, 20, 30	einseitig / oneseite	25,00
07074036	2000	30 x 1,0	B 10, 20, 30	einseitig / oneseite	46,00
07074025	3000	30 x 1,0	A 10, 20, 30	einseitig / oneseite	140,00
07074026	*5000	30 x 1,0	A 10, 20, 30	einseitig / oneseite	270,00

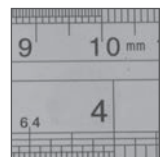
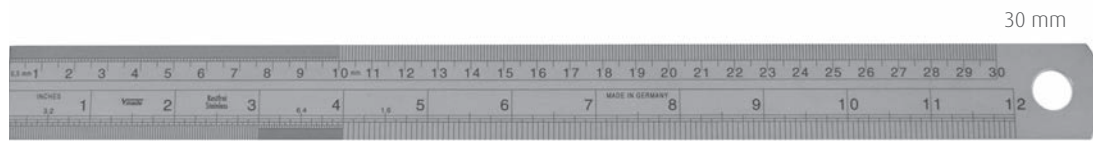
\*Werksnorm

Stainless steel rules „CHESTERMAN“

- Ablesung links nach rechts
- aus rostfreiem Federbandstahl
- geätzte Teilung
- Genauigkeit nach Werksnorm
- reading from left to right
- spring stainless steel, graduation etched
- works standard



Typ C = inch/mm: Oberkante 1/64; 1/32 und 1/16 inch Teilung, Unterkante 1/2 mm und 1/1 mm Teilung  
 type C = inch/mm: top 1/64; 1/32 and 1/16 inch graduation, bottom 1/2 mm und 1/1 mm graduation



Typ D = inch/mm: Oberkante 1/2 mm und 1/1 mm Teilung, Unterkante 1/64; 1/32 und 1/16 inch Teilung  
 type D = inch/mm: top 1/2 and 1/1 mm graduation, bottom 1/64; 1/32 and 1/16 inch graduation

Bestell-Nr. Order-No.	Abmessungen L-B-St. Measurements L-W-Th mm	Teilung / Typ Graduation / type	Teilung Graduation	Euro/St. Euro/Pc.
07074040	150 x 18 x 0,5	C	einseitig / oneseite	4,00
07074044	300 x 18 x 0,5	C	einseitig / oneseite	5,00
07074041	300 x 30 x 1,0	D	einseitig / oneseite	6,50
07074045	500 x 18 x 0,5	C	einseitig / oneseite	5,50
07074042	500 x 30 x 1,0	D	einseitig / oneseite	13,00
07074046	1000 x 18 x 0,5	C	einseitig / oneseite	14,00
07074043	1000 x 30 x 1,0	D	einseitig / oneseite	25,00
07074048	1500 x 30 x 1,0	D	einseitig / oneseite	37,00
07074047	2000 x 30 x 1,0	D	einseitig / oneseite	47,00

Rostfreie Maßstäbe mit Anschlaghaken 90°, EG Klasse II

Stainless steel rules with hook 90°, EG class II

- Ablesung links nach rechts
- aus rostfreie Federbandstahl
- blendfreie, mattierte Oberfläche
- geätzte Teilung
- Teilung Vorderseite  
oben und unten 1 mm,  
Rückseite oben und unten 1/2 mm
- reading from left to right
- stainless spring steel
- no glare, matt surface
- etched graduation
- graduation front top and bottom 1 mm  
back top and bottom 1/2 mm



Vorderseite / front  
 Oberkante 1/1 mm , Unterkante 1/1 mm Teilung  
 top 1/1 mm, bottom 1/1 mm graduation



Rückseite / back  
 Oberkante 1/2 mm , Unterkante 1/2 mm Teilung  
 top 1/2 mm, bottom 1/2 mm graduation

Bestell-Nr. Order-No.	Messbereich Range mm	Querschnitt Profile mm	Euro/St. Euro/Pc.
07074097	200	13 x 0,5	9,00
07074098	300	13 x 0,5	10,00
07074099	500	18 x 0,5	18,00

Knife straight edges, DIN 874-2, black branded

- aus Werkzeugstahl, schwarz  
brüniert
- ganz gehärtet, geschliffen und geläppt
- mit Isoliergriff
- Lieferung im Etui

- of tool steel, black branded
- hardened, ground and lapped
- with heat-insulated handle
- in etui



Länge Length mm	Bestell-Nr. Order-No.	Euro/St. Euro/Pc.
50	07075030	14,00
75	07075031	15,00
100	07075032	20,00
125	07075033	21,00
150	07075034	25,00
200	07075035	37,00
250	07075036	53,00
300	07075037	60,00
400	07075038	90,00
500	07075039	120,00
600	07075040	170,00
800	07075041	370,00
1000	07075042	460,00
1250	07075043	1.600,00
1500	07075044	2.500,00

Haarlineale DIN 874 Blatt 2, rostfrei

Knife straight edges DIN 874-2, stainless steel

- aus rostfreiem Stahl
- ganz gehärtet, geschliffen und geläppt
- mit Isoliergriff
- Lieferung im Etui

- stainless steel
- hardened, ground and lapped
- with heat-insulated handle
- with etui



Länge Length mm	Bestell-Nr. Order-No.	Euro/St. Euro/Pc.
50	07075010	17,00
75	07075011	19,00
100	07075012	22,00
125	07075013	26,00
150	07075014	32,00
200	07075015	39,00
250	07075016	60,00
300	07075017	72,00
400	07075018	105,00
500	07075019	140,00
600	07075020	220,00
750	07075021	1.000,00
1000	07075022	2,000,00
1250	07075023	3.500,00
1500	07075024	4.500,00

11

Steel rules, made of tool steel or stainless steel, with mm-graduation, DIN 866-A

- mit gravierter mm-Teilung
- auf beiden Seiten 5 mm Schutzenden überstehend, genaue Hochkanten
- Strichstärke 70 - 100 µm
- Genauigkeit ± 0,04 mm/m
- with engraved mm-graduation, at each end 5 mm unmarked
- scale line 70 - 100 µm,
- accuracy ± 0.04 mm/m



auch als Lineal verwendbar, Hochkanten fein geschliffen und justiert  
can also be used as a ruler, high edges fine ground and adjusted

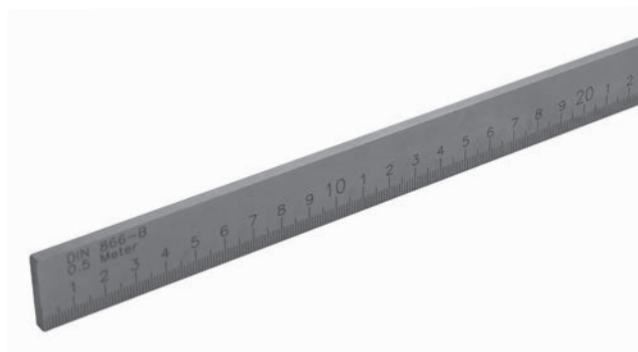
= Speditionsware wegen Übergröße oder Übergewicht  
delivery by special carrier due to oversize/weight

Abmessungen L-B-St. Measurements L-W-Th mm	Gewicht Weight kg	411 = Werkzeugstahl - tool steel		410 = rostfrei - stainless Steel	
		Bestell-Nr. Order-No.	Euro/St. Euro/Pc.	Bestell-Nr. Order-No.	Euro/St. Euro/Pc.
500 x 30 x 6	0,75	07075071	48,00	07075065	85,00
750 x 40 x 8	1,9	07075076	75,00	07075070	135,00
1000 x 40 x 8	2,8	07075072	110,00	07075066	200,00
1500 x 40 x 8	4,7	07075073	200,00	07075067	320,00
2000 x 50 x 10	8,0	07075074	290,00	07075068	590,00
3000 x 50 x 10	14,0	07075075	630,00	07075069	1.100,00
4000 x 60 x 12	25,0	07075077	1.100,00	07075078	2.000,00
5000 x 70 x 15	39,0	07075089	1.650,00	07075079	3.600,00

Arbeitsmaßstäbe aus Werkzeugstahl oder rostfrei mit mm-Teilung, DIN 866-B

Steel rules, with mm-graduation made of tool steel or stainless steel, DIN 866-B

- mit gravierter mm-Teilung
- genaue Hochkanten
- links von 0, rechts 10 mm Schutzenden
- Strichstärke 100 - 150 µm
- Genauigkeit ± 0,10 mm/m
- with engraved mm-graduation
- left side beginning from 0
- right side 10 mm unmarked
- Scale line 100 - 150 µm
- accuracy ± 0.10 mm/m



= Speditionsware wegen Übergröße oder Übergewicht  
delivery by special carrier due to oversize/weight

Abmessungen L-B-St. Measurements L-W-Th mm	Gewicht Weight kg	413 = Werkzeugstahl - tool steel		412 = rostfrei - stainless Steel	
		Bestell-Nr. Order-No.	Euro/St. Euro/Pc.	Bestell-Nr. Order-No.	Euro/St. Euro/Pc.
500 x 25 x 5	0,5	07075090	35,00	07075080	60,00
750 x 30 x 6	1,1	07075095	52,00	07075085	110,00
1000 x 30 x 6	1,5	07075091	67,00	07075081	130,00
1500 x 30 x 6	3,5	07075092	100,00	07075082	220,00
2000 x 40 x 8	5,2	07075093	190,00	07075083	370,00
3000 x 40 x 8	8,2	07075094	390,00	07075084	680,00
4000 x 50 x 10	25,0	07075096	660,00	07075086	1.350,00
5000 x 60 x 12	39,0	07075097	1.250,00	07075087	2.500,00

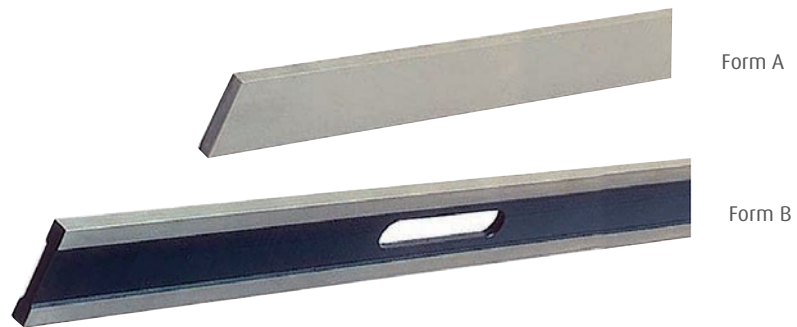
## Präzisions-Stahllineale mit Werksprüfzertifikat, DIN 874-1 GG 0

420/421

Precision steel edges with works certificat, DIN 874/1 GG 0

- rostfrei oder aus Spezialstahl
- Hochkanten und Flachseiten genau bearbeitet
- ab 2000 mm Länge mit I-förmigen Querschnitten und 2 Handschlitz
- Bauart Form B

- made of special steel or stainless Steel
- accurately machined
- from 2000 mm with I-sections and hand slots
- construction form B



= Speditionsware wegen Übergröße oder Übergewicht  
delivery by special carrier due to oversize/weight

Abmessungen L-B-St. Measurements L-W-Th mm	Gewicht Weight kg	421 = Werkzeugstahl - tool steel		420 = rostfrei - stainless Steel	
		Bestell-Nr. Order-No.	Euro/St. Euro/Pc.	Bestell-Nr. Order-No.	Euro/St. Euro/Pc.
500 x 50 x 10	2,0	07076010	125,00	07076000	220,00
1000 x 60 x 12	5,7	07076011	320,00	07076001	530,00
1500 x 70 x 14	12,4	07076012	580,00	07076002	970,00
2000 x 80 x 15	13,0	07076013	1.050,00	07076003	1.950,00

## Präzisions-Stahllineale mit Werksprüfzertifikat, DIN 874-1 GG 1

422/423

Precision steel edges with works certificat, DIN 874-1 GG 1

- wie oben
- ab 2000 mm Länge mit I-förmigen Querschnitten und 2 Handschlitz
- Bauart Form B
- as above
- from 2000 mm with I-sections and hand slots
- construction form B

Abmessungen L-B-St. Measurements L-W-Th mm	Gewicht Weight kg	423 = Werkzeugstahl - tool steel		422 = rostfrei - stainless Steel	
		Bestell-Nr. Order-No.	Euro/St. Euro/Pc.	Bestell-Nr. Order-No.	Euro/St. Euro/Pc.
500 x 40 x 8	1,3	07076030	70,00	07076020	125,00
750 x 50 x 10	3,0	07076034	125,00	07076024	230,00
1000 x 50 x 10	4,0	07076031	160,00	07076021	330,00
1500 x 60 x 12	8,4	07076032	280,00	07076022	660,00
2000 x 70 x 14	12,0	07076033	750,00	07076023	1.450,00

## Präzisions-Stahllineale mit Werksprüfzertifikat, DIN 874-1 GG2

424/425

Precision steel edges with works certificat, DIN 874-1 GG2

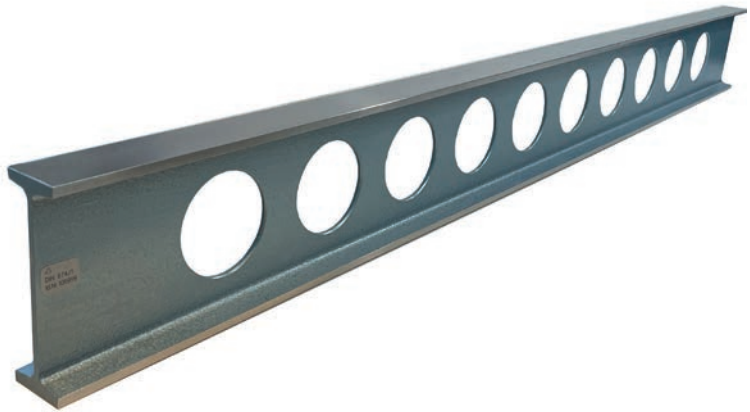
- wie oben
- Bauart Form A
- as above
- construction form A

Abmessungen L-B-St. Measurements L-W-Th mm	Gewicht Weight kg	425 = Werkzeugstahl - tool steel		424 = rostfrei - stainless Steel	
		Bestell-Nr. Order-No.	Euro/St. Euro/Pc.	Bestell-Nr. Order-No.	Euro/St. Euro/Pc.
500 x 30 x 6	0,7	07076050	47,00	07076040	85,00
750 x 40 x 8	2,0	07076054	85,00	07076044	170,00
1000 x 40 x 8	2,5	07076051	100,00	07076041	230,00
1500 x 50 x 10	5,8	07076052	190,00	07076042	420,00
2000 x 60 x 12	11,0	07076053	290,00	07076043	800,00



Straight edge, extremely wide version, DIN 874-1 GG 0

- zum Ausrichten im Maschinen- und Anlagenbau
- I-Formstahl
- mit Erleichterungslöchern und geringen Durchbiegungswerten
- Prüf- und Seitenflächen geschliffen
- mit Prüfprotokoll
  
- for aligning in the machine and plant construction
- I-form
- with relief holes
- measuring surfaces fine ground
- with certification



weitere Längen, Querschnitte und Genauigkeiten auf Anfrage  
other lengths, cross sections and accuracies on request

= Speditionsware wegen Übergröße oder Übergewicht  
delivery by special carrier due to oversize/weight

	Bestell-Nr. Order-No.	Abmessung Size mm	Gewicht Weight kg	Euro/St. Euro/Pc.	Transport Kiste/transport box Euro/St. netto · Euro/Pc. netto
	07076060	1000 x 160 x 50	12,0	1.200,00	60,00
	07076061	1500 x 160 x 50	18,0	1.700,00	80,00
	07076062	2000 x 160 x 50	24,0	2.200,00	100,00
	07076063	3000 x 180 x 60	45,5	4.400,00	130,00
	07076064	4000 x 180 x 60	60,5	6.000,00	150,00

Montagelineale, schmale Ausführung, DIN 874-1 GG 1

Straight edge, slim version, DIN 874-1 GG 1

- zum Ausrichten im Maschinen- und Anlagenbau
- I-Formstahl
- mit Erleichterungslöchern und geringen Durchbiegungswerten
- Prüf- und Seitenflächen geschliffen
- mit Prüfprotokoll
  
- for aligning in the machine and plant construction
- with certification
- I-form
- with relief holes
- measuring surfaces fine ground



weitere Längen, Querschnitte und Genauigkeiten auf Anfrage  
other lengths, cross sections and accuracies on request



= Speditionsware wegen Übergröße oder Übergewicht  
delivery by special carrier due to oversize/weight

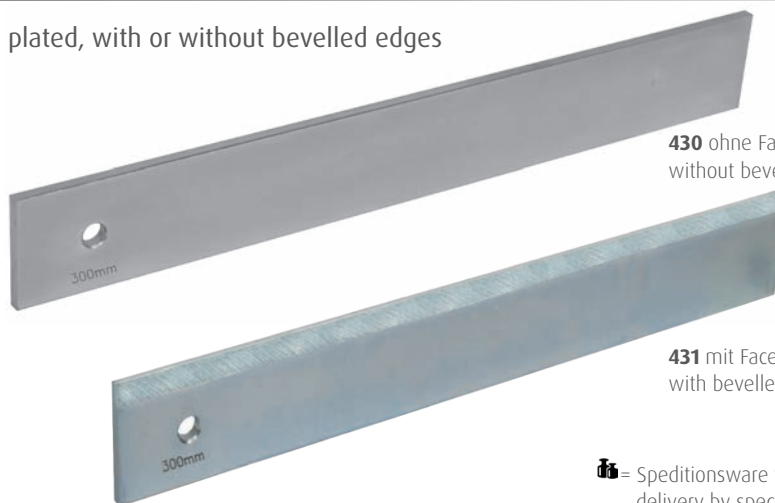
	Bestell-Nr. Order-No.	Abmessung Size mm	Gewicht Weight kg	Euro/St. Euro/Pc.	Transport Kiste/transport box Euro/St. netto · Euro/Pc. netto
	07076066	1000 x 100 x 30	5,0	780,00	55,00
	07076067	1500 x 100 x 30	7,5	1.050,00	75,00
	07076068	2000 x 120 x 40	15,0	1.400,00	95,00
	07076069	3000 x 140 x 40	26,0	2.400,00	120,00
	07076070	4000 x 140 x 40	35,0	3.400,00	140,00

## Werkstattlineale aus Normalstahl, verzinkt, mit oder ohne Facette

430/431

Steel rules, mild steel, zinc plated, with or without bevelled edges

- aus Normalstahl, verzinkt
- ohne Teilung
- Genauigkeit nach Werksnorm
- mild steel
- without graduation
- factory standard



**430** ohne Facette, bis 2000 mm verzinkt /  
without bevelled edge, at 2000 mm zinc plated

**431** mit Facette, bis 2000 mm verzinkt /  
with bevelled edge, at 2000 mm zinc plated

= Speditionsware wegen Übergröße oder Übergewicht  
delivery by special carrier due to oversize/weight

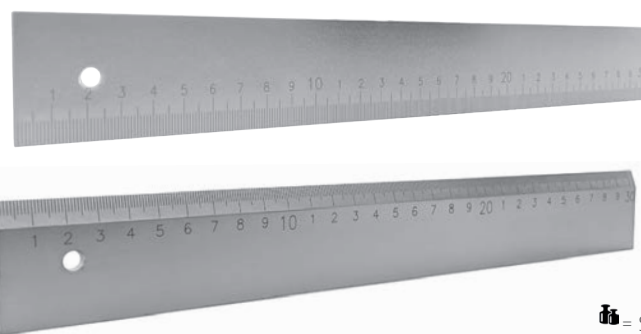
Abmessungen L-B-St. Measurements L-W-Th mm	430 = ohne Facette/without bevelled egde Bestell-Nr. Order-No.	Euro/St. Euro/Pc.	431 = mit Facette/with bevelled egde Bestell-Nr. Order-No.	Euro/St. Euro/Pc.
300 x 40 x 5	07077000	21,00	07077010	30,00
400 x 40 x 5	07077001	23,00	07077011	35,00
500 x 40 x 5	07077002	28,00	07077012	38,00
600 x 40 x 5	07077003	31,00	07077013	45,00
800 x 40 x 5	07077004	43,00	07077014	65,00
1000 x 40 x 5	07077005	53,00	07077015	75,00
1500 x 40 x 5	07077006	120,00	07077016	170,00
2000 x 40 x 5	07077007	145,00	07077017	200,00
3000 x 50 x 8	07077008	350,00	07077018	450,00

## Werkstattmaßstab aus Normalstahl, verzinkt, mit oder ohne Facette, mit mm-Teilung

432/433

Steel rules, mild steel, zinc plate, mm-graduation, with or without bevelled edges

- Normalstahl, verzinkt
- mit mm-Teilung
- mit oder ohne Facette
- Genauigkeit nach Werksnorm
- mild steel
- with mm-graduation, zinc plated
- with or without bevelled edge
- factory standard



**432** ohne Facette, mit mm-Teilung/  
without bevelled edge, with mm graduation

**433** mit Facette, mit mm-Teilung/  
with bevelled edge, with mm graduation

= Speditionsware wegen Übergröße oder Übergewicht  
delivery by special carrier due to oversize/weight


Abmessungen L-B-St. Measurements L-W-Th mm	432 = ohne Facette/without bevelled egde Bestell-Nr. Order-No.	Euro/St. Euro/Pc.	433 = mit Facette/with bevelled egde Bestell-Nr. Order-No.	Euro/St. Euro/Pc.
300 x 40 x 5	07077080	34,00	07077020	50,00
400 x 40 x 5	07077088	38,00	07077028	52,00
500 x 40 x 5	07077081	42,00	07077021	58,00
600 x 40 x 5	07077082	48,00	07077022	68,00
800 x 40 x 5	07077083	66,00	07077023	100,00
1000 x 40 x 5	07077084	75,00	07077024	120,00
1500 x 40 x 5	07077085	140,00	07077025	240,00
2000 x 40 x 5	07077086	175,00	07077026	260,00
3000 x 50 x 8	07077087	420,00	07077027	530,00

Edge of anodic oxidated aluminium, mm-graduation, with bevelled edges

- mm-Teilung auf der Facette
- eloxierte Aluminiumlegierung
- handlich leicht und korrosionsbeständig
- tiefschwarze, kontrastreiche Skalierung
- gut und blendfrei ablesbare Teilung
  
- with bevelled edge + mm-graduatio
- aluminum alloy
- light and corrosion resistant
- glare-free reading
- dark scale



 = Speditionsware wegen Übergröße oder Übergewicht  
delivery by special carrier due to oversize/weight

Bestell-Nr. Order-No.	Abmessungen L-B-St. Measurements L-W-Th mm	Euro/St. Euro/Pc.
07077030	300 x 50 x 5	15,00
07077031	600 x 50 x 5	20,00
 07077032	1000 x 50 x 5	30,00

## Teilungstypen bei Maßstäben

Types of graduation for scales

Typ A = mm/mm: type A = mm/mm:	Ober- und Unterkante 1/1 mm Teilung / top and bottom 1/1 mm graduation
Typ B = 1/2 mm/mm: type B = 1/2 mm/mm:	Oberkante 1/2 mm , Unterkante 1/1 mm Teilung / top 1/2 mm, bottom 1/1 mm graduation
Typ C = inch/mm: type C = inch/mm:	Oberkante 1/64; 1/32 und 1/16 inch Teilung, Unterkante 1/2 mm und 1/1 mm Teilung / top 1/64; 1/32 and 1/16 inch graduation, bottom 1/2 mm und 1/1 mm graduation
Typ D = inch/mm: type D = inch/mm:	Oberkante 1/2 mm und 1/1 mm Teilung, Unterkante 1/64; 1/32 und 1/16 inch Teilung / top 1/2 und 1/1 mm graduation, bottom 1/64; 1/32 and 1/16 inch graduation

## NOTIZEN

